

7. Комплект WMS

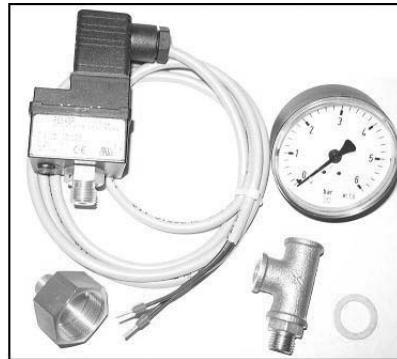


Рис. 8

Комплект WMS (рис.8) предназначен для защиты от сухого хода насосных установок с приборами управления ER, CR, VR. Устройство контролирует давление на входе в насос, дает сигнал на отключение/включение насоса при давлении в трубопроводе ниже/ выше установленного. Комплект можно подключать к приборам управления ER, CR, VR.

7.1. Состав комплект WMS

Состав комплекта WMS (рис. 9, показан вариант установки)

- Реле давления
- Манометр
- Тройник
- Переходник
- Плоская прокладка
- Кабель 1,5м

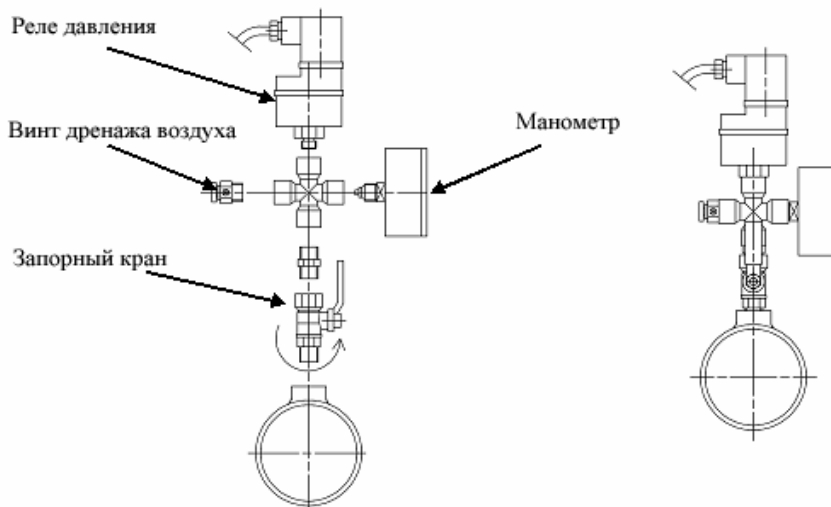


Рис. 9

7.2. Требования по монтажу и эксплуатации

7.2.1. Присоединение к трубопроводу

Комплект WMS устанавливается на всасывающем трубопроводе рис.10. Затяжку резьбовых соединений проводить аккуратно.

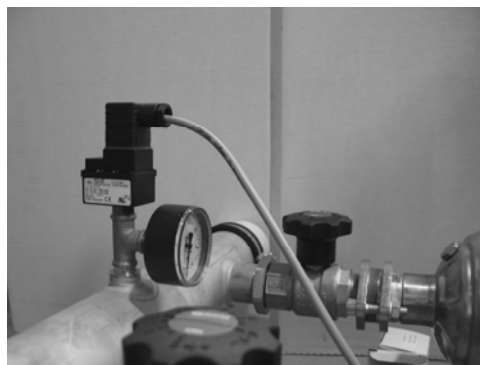


Рис.10

7.2.2. Электрическое подключение

Электроподключение реле давления к прибору управления проводить согласно схеме подключения, прилагаемой к прибору управления.

7.2.3. Настройка реле давления

Заводская настройка давление включения 1,3 бар (изб.), давление выключения 1,0 бар (изб.).
Настройки можно изменить поворачивая винт рис. 11.



Рис.11

Поворот вправо (+) увеличивает давление включения, поворот влево (-) уменьшает давление выключения. Полный поворот (+)/(-) увеличивает/уменьшает давление на 0,6 бар. Разность между давлением включения и выключения остается всегда постоянным и равно 0,3 бар.

7.3. Неисправности, методы устранения

См. п. 4.3.